



Meaningful Innovation.

WEEE Number: 80133970

INSTRUCTION MANUAL

GARDEN SPIKE LAMP

TECHNICAL DATA

MODEL	VT-7704
SKU	7572
RATED LOAD	50W
BASE	GU10 (Bulb not included)
MATERIAL	Aluminium
DIMENSION	ø100x130x270mm
INPUT POWER	AC: 220-240V, 50Hz



03 YEAR
WARRANTY*

IP65
RATING

INTRODUCTION

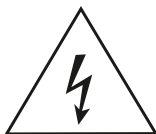
Thank you for selecting and buying V-TAC product. V-TAC will serve you the best. Please read these instructions carefully before starting the installation and keep this manual handy for future reference. If you have any other query, please contact our dealer or local vendor from whom you have purchased the product. They are trained and ready to serve you at the best. The warranty is valid for 3 years from the date of purchase. The warranty does not apply to damage caused by incorrect installation or abnormal wear and tear. The company gives no warranty against damage to any surface due to incorrect removal and installation of the product. The products are suitable for 10-12 Hours Daily operation. Usage of product for 24 Hours a day would void the warranty. This product is warranted for manufacturing defects only.

WARNING

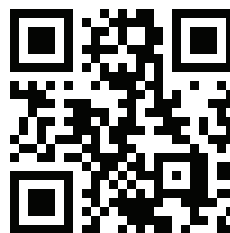
1. Please make sure to turn off the power before starting the installation.
2. Installation should only be done by a certified electrician.
3. Proper grounding should be ensured throughout the installation.
4. Waterproof Box not included.



This marking indicates that this product should not be disposed of with other household wastes.



Caution, risk of electric shock.



MULTI-LANGUAGE MANUAL QR CODE

Please scan the QR code to access the manual in multiple languages.

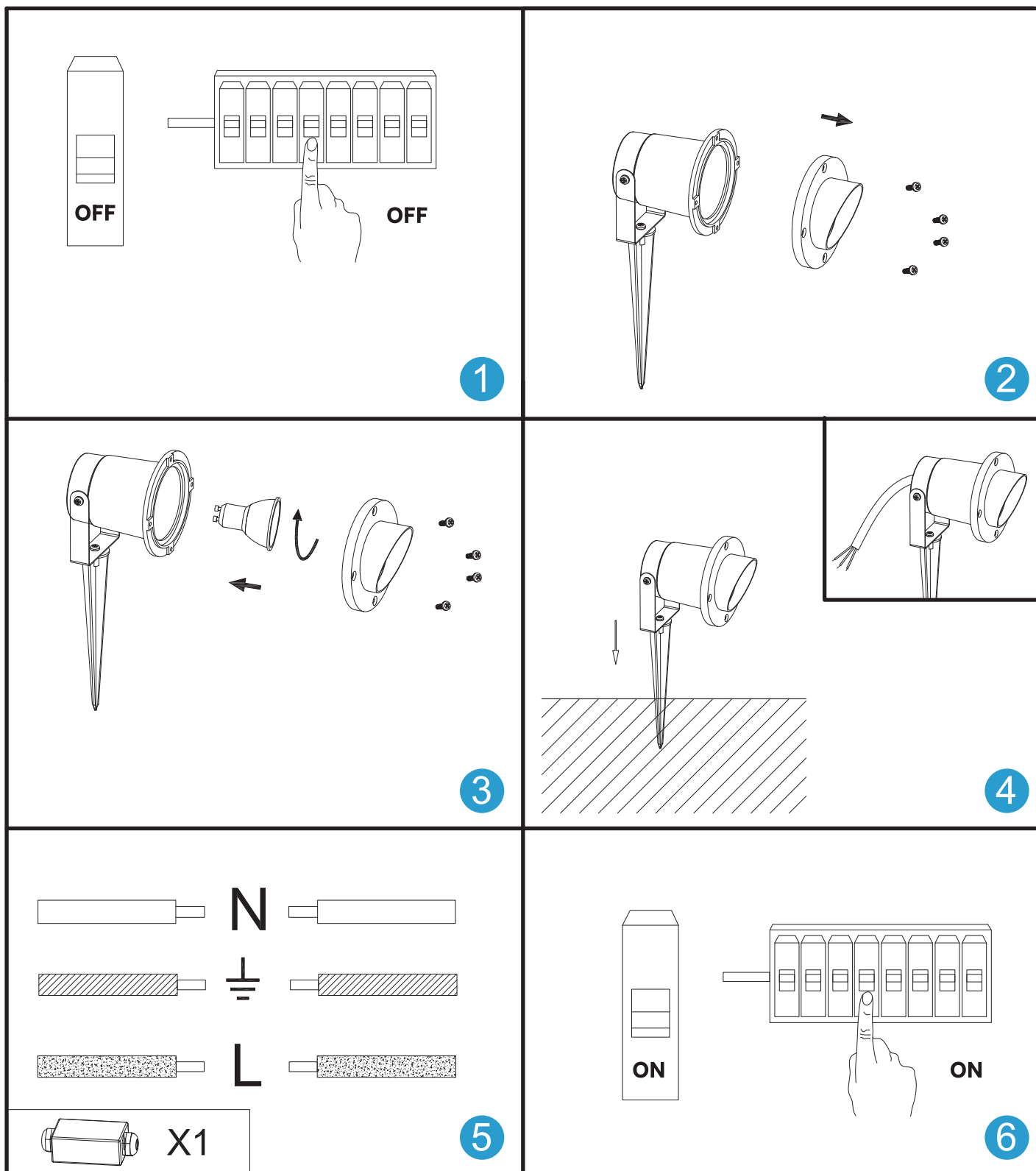
RoHS



UK
CA



INSTALLATION DIAGRAM



INSTALLATION INSTRUCTION

- Switch off the power.
- Install and fix the lamp according to the diagram.
- Connect the supply leads with terminal(The box not included).
- Fix the fitting on the ground.
- Switch on the power and test if the light is working properly.



Meaningful Innovation.

WEEE Number: 80133970

РЪКОВОДСТВО ЗА УПОТРЕБА ГРАДИНСКИ ШИПКА LAMP

ТЕХНИЧЕСКИ ДАННИ

МОДЕЛ	VT-7704
SKU	7572
НАТОВАРВАНЕ С НОМИНАЛНА СТОЙНОСТ	50W
БАЗА	GU10 (крушката не е включена)
МАТЕРИАЛ	Алуминий
РАЗМЕР	ø100x130x270mm
ВХОДНА МОЩНОСТ	АС: 220-240V, 50Hz



03 YEAR
WARRANTY*

IP65
RATING

ВЪВЕДЕНИЕ

Благодарим ви, че избрахте и закупихте продукт на V-TAC. V-TAC ще ви служи по най-добрия начин. Моля, прочетете внимателно тези инструкции, преди да започнете инсталацията, и пазете това ръководство под ръка за бъдещи справки. Ако имате някакви други въпроси, моля, свържете се с нашия дилър или с местния продавач, от когото сте закупили продукта. Те са обучени и са готови да ви обслужват по най-добрия начин. Гаранцията е валидна за срок от 3 години от датата на закупуване. Гаранцията не важи за повреди, причинени от неправилен монтаж или необичайно износване. Фирмата не дава гаранция за повреди на повърхности, дължащи се на неправилно демонтиране и инсталиране на продукта. Продуктите са подходящи за 10-12-часова ежедневна работа. Използването на продукта в продължение на 24 часа на ден води до отпадане на гаранцията. Този продукт има гаранция само за производствени дефекти.

ПРЕДУПРЕЖДЕНИЕ

1. Моля, уверете се, че сте изключили захранването, преди да започнете монтажа.
2. Монтажът трябва да се извършва само от сертифициран електротехник.
3. По време на инсталацията трябва да се осигури правилно заземяване.
4. Не е включена водоустойчива кутия.



Тази маркировка показва, че този продукт не трябва да се изхвърля заедно с други битови отпадъци.



Внимание, риск от токов удар.

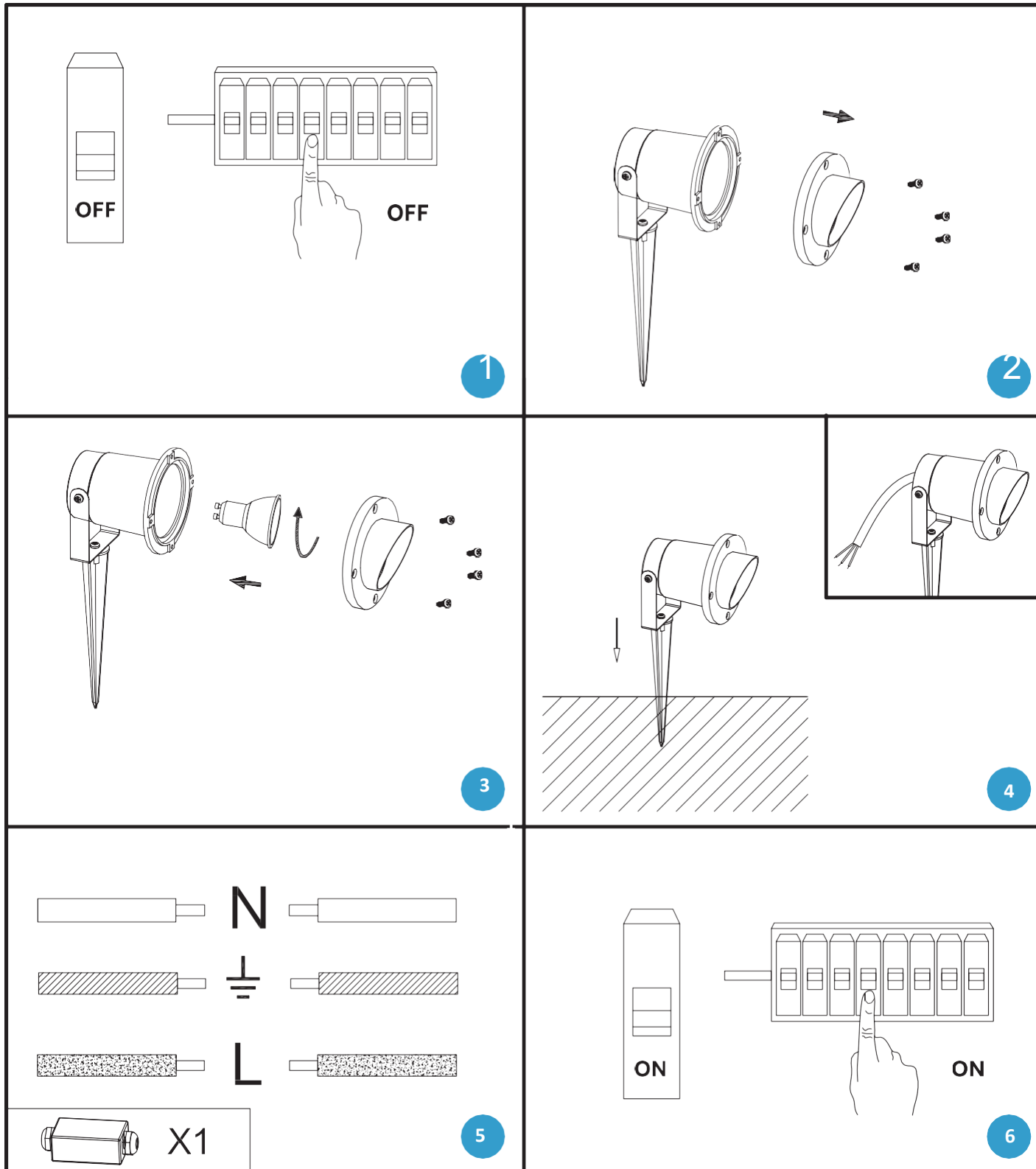
RoHS



UK
CA



МОНТАЖНА СХЕМА



ИНСТРУКЦИЯ ЗА ИНСТАЛИРАНЕ

- Изключете захранването.
- Монтирайте и закрепете лампата съгласно схемата.
- Свържете захранващите кабели с клемма (кутията не е включена).
- Закрепете приспособлението на земята.
- Включете захранването и проверете дали светлината работи правилно.



Meaningful Innovation.

WEEE Number: 80133970

PRIRUČNIK ZA UPORABU VRTNA ŠIPLJAK

TEHNIČKI PODACI

MODEL	VT-7704
SKU	7572
NAZIVNO OPTEREĆENJE	50W
BAZA	GU10 (žarulja nije uključena)
MATERIJAL	Aluminij
DIMENZIJA	ø100x130x270mm
ULAZNA SNAGA	AC: 220-240V, 50Hz



UVOD

Hvala što ste odabrali i kupili V-TAC proizvod. V-TAC će vam poslužiti najbolje. Pažljivo pročitajte ove upute prije početka instalacije i čuvajte ovaj priručnik pri ruci za buduće potrebe. Ako imate bilo kakvih dodatnih pitanja, obratite se našem trgovcu ili lokalnom prodavaču od kojeg ste kupili proizvod. Oni su obučeni i spremni poslužiti vas na najbolji način. Jamstvo vrijedi 3 godine od datuma kupnje. Jamstvo se ne odnosi na oštećenja uzrokovana neispravnom ugradnjom ili nenormalnim habanjem. Tvrtka ne daje jamstvo protiv oštećenja bilo koje površine uslijed nepravilnog uklanjanja i postavljanja proizvoda. Proizvodi su prikladni za 10-12 sati dnevnog rada. Korištenje proizvoda 24 sata dnevno poništilo bi jamstvo. Ovaj proizvod ima jamstvo samo za greške nastale u proizvodnji.

UPOZORENJE

1. Provjerite jeste li isključili napajanje prije početka instalacije.
2. Instalaciju smije izvršiti samo ovlašteni električar.
3. Tijekom instalacije potrebno je osigurati pravilno uzemljenje.
4. Vodootporna kutija nije uključena.



Ova oznaka označava da se ovaj proizvod ne smije odlagati s ostalim kućnim otpadom.



Oprez, opasnost od strujnog udara.

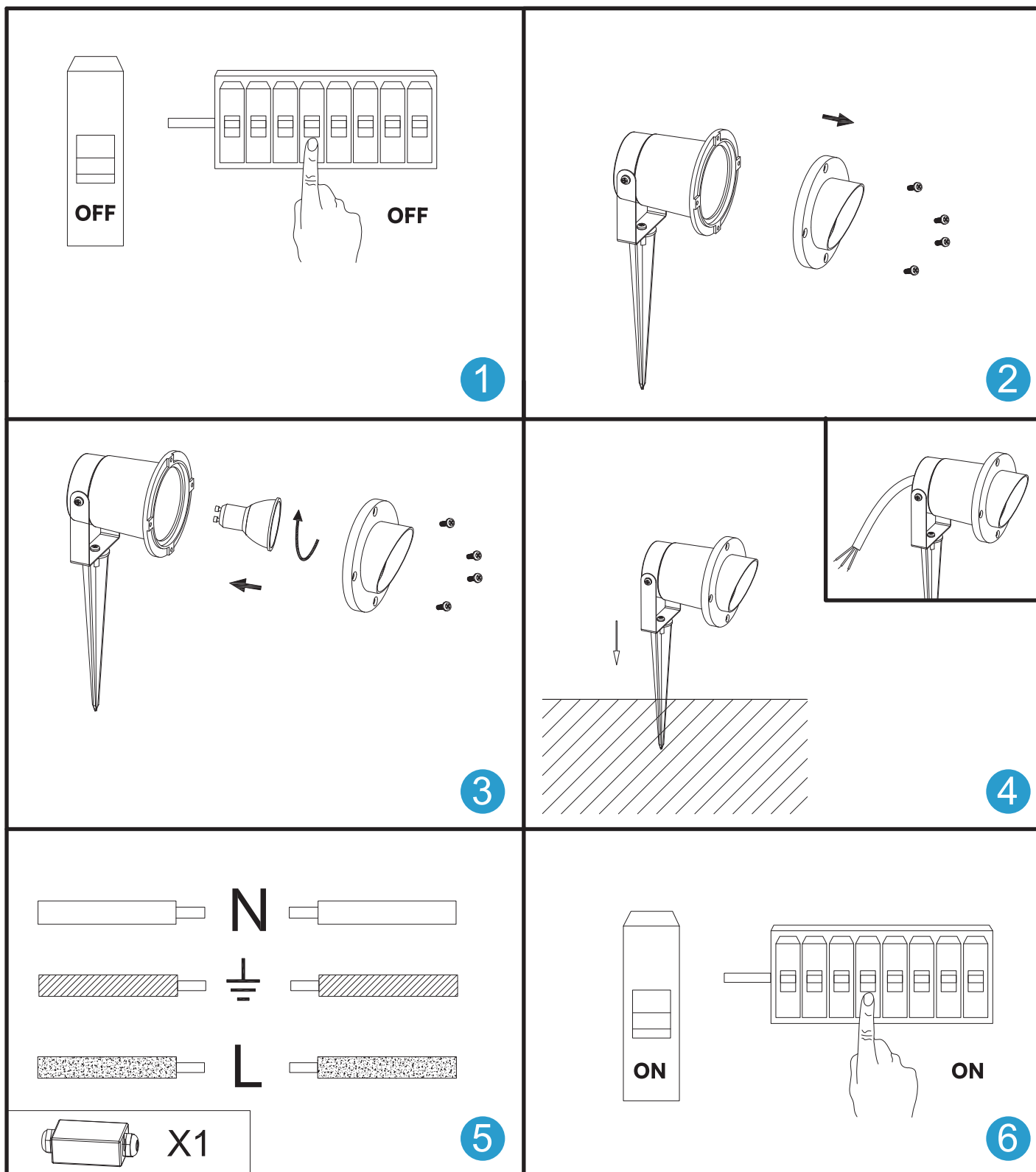
RoHS



UK
CA



DIJAGRAM UGRADNJE



UPUTE ZA MONTAŽU

- Isključite napajanje.
- Instalirajte i pričvrstite svjetiljku prema dijagramu.
- Spojite dovodne vodove s terminalom (kutija nije uključena).
- Pričvrstite armaturu na tlo.
- Uključite napajanje i provjerite radi li svjetlo ispravno.

NÁVOD K POUŽITÍ ZAHRADNÍ HROTLAMP

TECHNICKÉ ÚDAJE

MODEL	VT-7704
SKU	7572
JMENOVITÉ ZATÍŽENÍ	50W
BASE	GU10 (žárovka není součástí dodávky)
MATERIÁL	Hliník
DIMENSION	ø100x130x270mm
PŘÍKON	AC: 220-240 V, 50 Hz



ÚVOD

Děkujeme, že jste si vybrali a zakoupili produkt V-TAC. V-TAC vám bude sloužit co nejlépe. Před zahájením instalace si pozorně přečtete tento návod a uschovejte jej pro budoucí použití. V případě dalších dotazů se obraťte na našeho prodejce nebo místního prodejce, od kterého jste výrobek zakoupili. Jsou vyškoleni a připraveni vám co nejlépe posloužit. Záruka je platná po dobu 3 let od data zakoupení. Záruka se nevztahuje na poškození způsobené nesprávnou instalací nebo abnormálním opotřebením. Společnost neposkytuje záruku na poškození jakéhokoli povrchu v důsledku nesprávné demontáže a instalace výrobku. Výrobky jsou vhodné pro 10-12 hodin denního provozu. Používání výrobku po dobu 24 hodin denně by znamenalo ztrátu záruky. Na tento výrobek se vztahuje záruka pouze na výrobní vady.

VAROVÁNÍ

1. Před zahájením instalace nezapomeňte vypnout napájení.
2. Instalaci by měl provádět pouze certifikovaný elektrikář.
3. Správné uzemnění by mělo být zajištěno v celé instalaci.
4. Vodotěsný box není součástí dodávky.



Toto označení znamená, že tento výrobek by neměl být likvidován společně s ostatním domovním odpadem.



Pozor, nebezpečí úrazu elektrickým proudem.

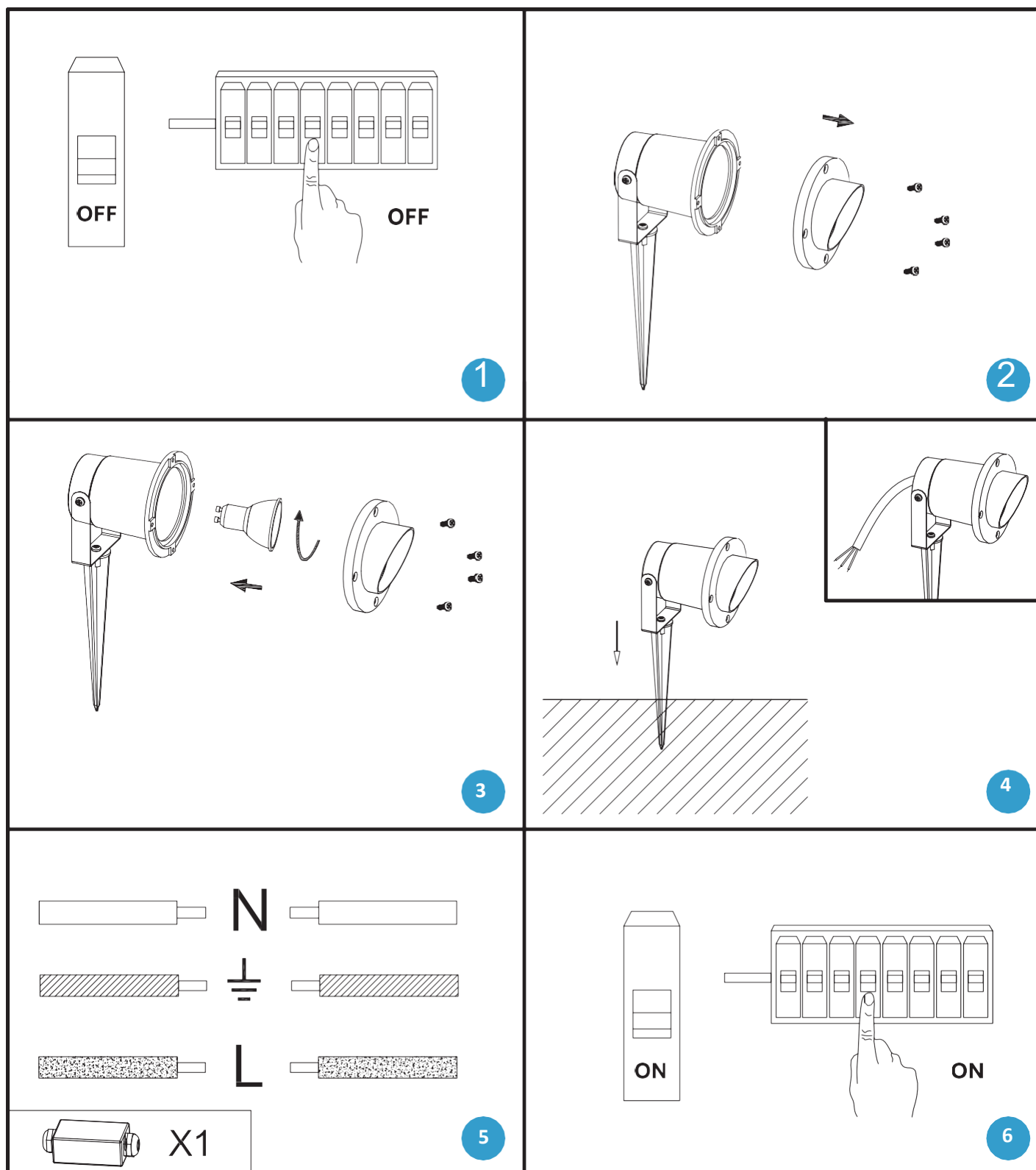
RoHS



UK
CA



INSTALAČNÍ SCHÉMA



NÁVOD K INSTALACI

- Vypněte napájení.
- Nainstalujte a upevněte svítidlo podle schématu.
- Připojte přívodní kabely se svorkou (krabíčka není součástí dodávky).
- Připevněte kování k zemi.
- Zapněte napájení a vyzkoušejte, zda světlo správně funguje.



Meaningful Innovation.

WEEE Number: 80133970

MANUEL D'INSTRUCTIONS

PIQUET DE JARDIN LAMPE

DONNÉES TECHNIQUES

MODÈLE	VT-7704
SKU	7572
CHARGE NOMINALE	50W
BASE	GU10 (ampoule non incluse)
MATÉRIAU	Aluminium
DIMENSION	ø100x130x270mm
PUISSANCE D'ENTRÉE	AC : 220-240V, 50Hz



INTRODUCTION

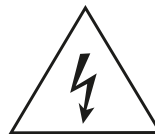
Merci d'avoir choisi et acheté un produit V-TAC. V-TAC vous servira au mieux. Veuillez lire attentivement ces instructions avant de commencer l'installation et conservez ce manuel à portée de main pour pouvoir vous y référer ultérieurement. Si vous avez d'autres questions, veuillez contacter notre revendeur ou le vendeur local auprès duquel vous avez acheté le produit. Ils sont formés et prêts à vous servir au mieux. La garantie est valable pendant 3 ans à compter de la date d'achat. La garantie ne s'applique pas aux dommages causés par une installation incorrecte ou une usure anormale. L'entreprise ne garantit pas les dommages causés à toute surface par un démontage et une installation incorrects du produit. Les produits conviennent pour un fonctionnement quotidien de 10 à 12 heures. L'utilisation du produit pendant 24 heures par jour annule la garantie. Ce produit est garanti pour les défauts de fabrication uniquement.

AVERTISSEMENT

1. Veuillez à couper l'alimentation électrique avant de commencer l'installation.
2. L'installation ne doit être effectuée que par un électricien certifié.
3. Une mise à la terre correcte doit être assurée tout au long de l'installation.
4. La boîte étanche n'est pas incluse.



Ce marquage indique que ce produit ne doit pas être éliminé avec les autres déchets ménagers.



Attention, risque de choc électrique.

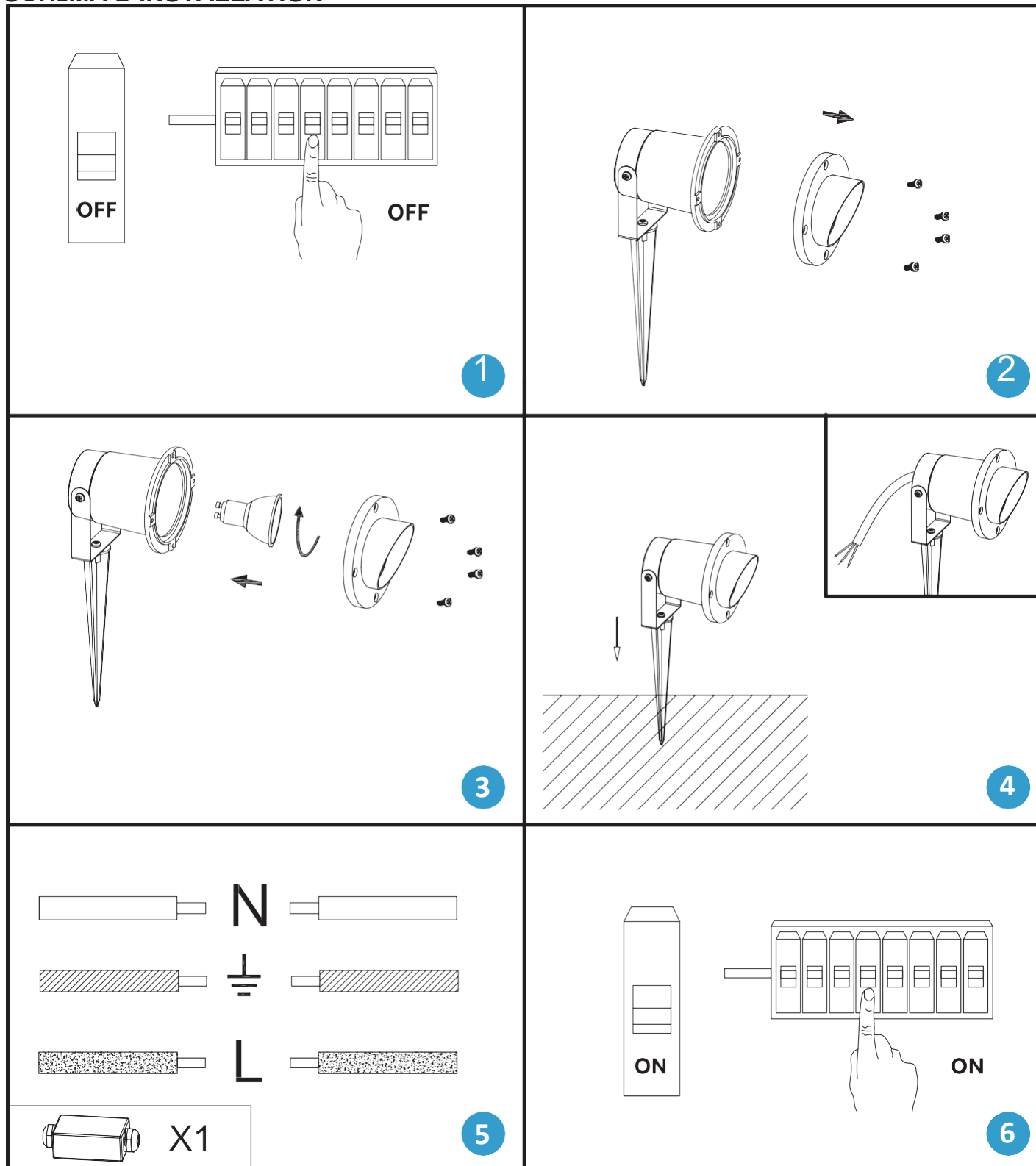
RoHS



UK
CA



SCHÉMA D'INSTALLATION



INSTRUCTIONS D'INSTALLATION

- Couper l'alimentation.
- Installer et fixer la lampe conformément au schéma.
- Connecter les fils d'alimentation à la borne (la boîte n'est pas incluse).
- Fixer le raccord au sol.
- Mettez l'appareil sous tension et vérifiez que la lumière fonctionne correctement.

GEBRAUCHSANWEISUNG

GARTENSPIEGEL LAMP

TECHNISCHE DATEN

MODELL	VT-7704
SKU	7572
NENNLEISTUNG	50W
BASIS	GU10 (Glühbirne nicht enthalten)
MATERIAL	Aluminium
ABMESSUNGEN	ø100x130x270mm
EINGANGSLEISTUNG	AC: 220-240V, 50Hz



03 YEAR
WARRANTY*

IP65
RATING

EINFÜHRUNG

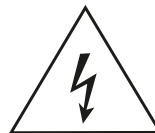
Vielen Dank, dass Sie ein V-TAC-Produkt ausgewählt und gekauft haben. V-TAC wird Ihnen die besten Dienste leisten. Bitte lesen Sie diese Anweisungen sorgfältig durch, bevor Sie mit der Installation beginnen, und bewahren Sie diese Anleitung zum späteren Nachschlagen auf. Sollten Sie weitere Fragen haben, wenden Sie sich bitte an unseren Händler oder an den lokalen Verkäufer, von dem Sie das Produkt gekauft haben. Sie sind geschult und bereit, Sie bestmöglich zu bedienen. Die Garantie gilt für 3 Jahre ab dem Kaufdatum. Die Garantie gilt nicht für Schäden, die durch unsachgemäße Installation oder abnormalen Verschleiß verursacht wurden. Das Unternehmen übernimmt keine Garantie für Schäden an Oberflächen, die durch unsachgemäßen Aus- und Einbau des Produkts entstehen. Die Produkte sind für einen täglichen Betrieb von 10-12 Stunden geeignet. Bei einer Nutzung des Produkts über 24 Stunden pro Tag erlischt die Garantie. Für dieses Produkt wird nur eine Garantie für Herstellungsfehler gewährt.

WARNUNG

1. Bitte stellen Sie sicher, dass Sie den Strom abschalten, bevor Sie mit der Installation beginnen.
2. Die Installation sollte nur von einem zertifizierten Elektriker vorgenommen werden.
3. Die ordnungsgemäße Erdung sollte während der gesamten Installation gewährleistet sein.
4. Wasserdichte Box nicht enthalten.



Diese Kennzeichnung weist darauf hin, dass dieses Produkt nicht mit anderen Haushaltsabfällen entsorgt werden darf.



Vorsicht, Gefahr eines Stromschlags.

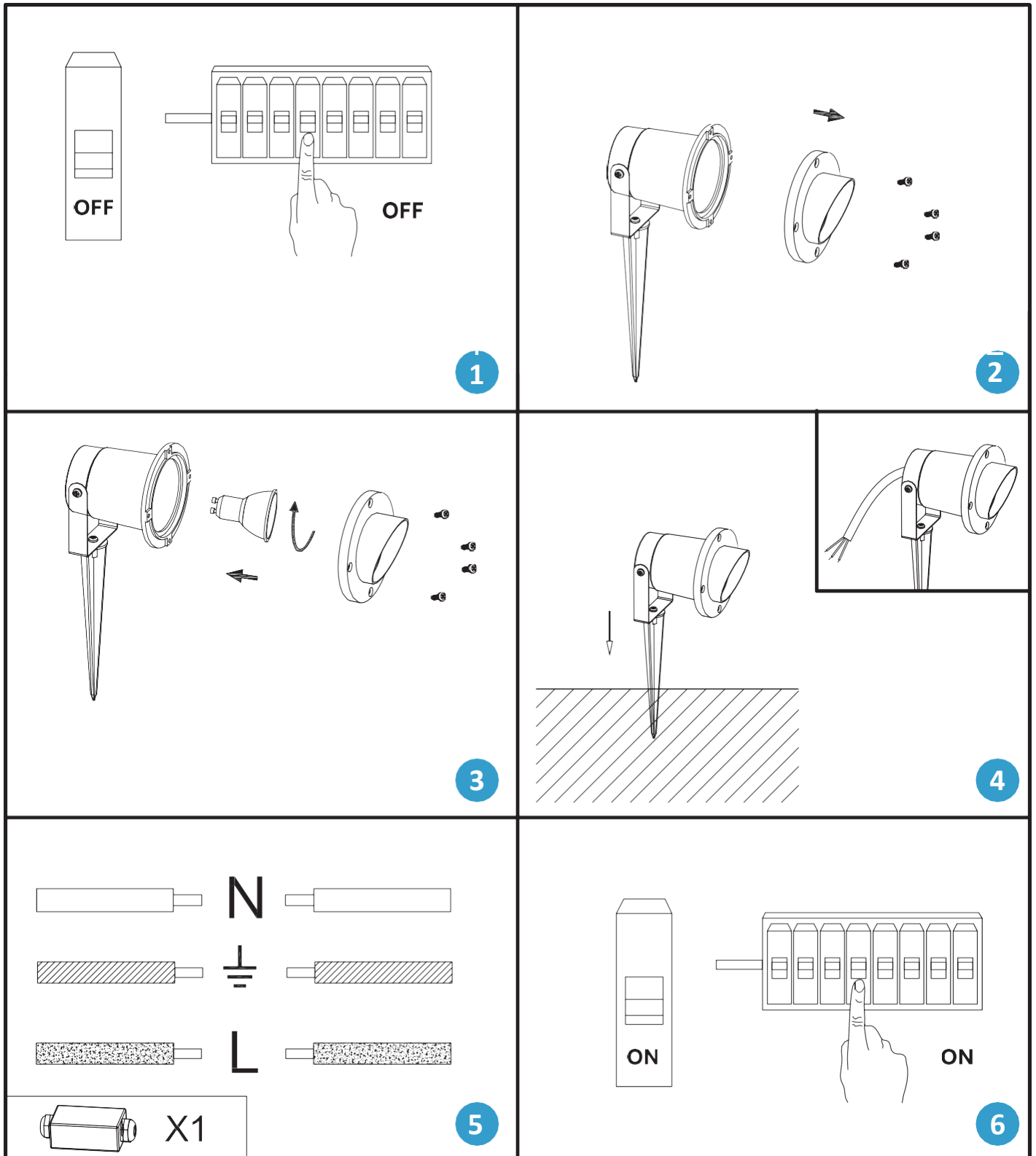
RoHS



UK
CA



EINBAUSKIZZE



INSTALLATIONSANLEITUNG

- Schalten Sie den Strom aus.
- Installieren und befestigen Sie die Lampe gemäß der Abbildung.
- Verbinden Sie die Versorgungsleitungen mit dem Terminal (die Box ist nicht im Lieferumfang enthalten).
- Befestigen Sie die Armatur auf dem Boden.
- Schalten Sie den Strom ein und prüfen Sie, ob das Licht ordnungsgemäß funktioniert.

BEI FRAGEN/PROBLEMEN MIT DEM PRODUKT WENDEN SIE SICH BITTE AN UNS UNTER: SUPPORT@V-TAC.EU. FÜR WEITERE PRODUKTE UND ANFRAGEN WENDEN SIE SICH BITTE AN UNSEREN VERTRIEBSPARTNER ODER DEN NÄCHSTGELEGENEN HÄNDLER.

V-TAC EUROPE LTD. BULGARIEN, PLOVDIV 4000, BUL.L.KARAVELOW 9B

ΕΓΧΕΙΡΙΔΙΟ ΟΔΗΓΙΩΝ

ΑΚΤΙΝΑ ΚΗΠΟΥ LAMP

ΤΕΧΝΙΚΑ ΣΤΟΙΧΕΙΑ

ΜΟΝΤΕΛΟ	VT-7704
SKU	7572
ΒΑΘΜΟΛΟΓΗΜΕΝΟ ΦΟΡΤΙΟ	50W
ΒΑΣΗ	GU10 (δεν περιλαμβάνεται ο λαμπτήρας)
ΥΛΙΚΟ	Αλουμίνιο
ΔΙΑΣΤΑΣΗ	∅100x130x270mm
ΙΣΧΥΣ ΕΙΣΟΔΟΥ	AC: 220-240V, 50Hz



03 YEAR
WARRANTY*

IP65
RATING

ΕΙΣΑΓΩΓΗ

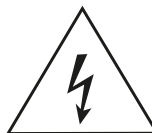
Σας ευχαριστούμε που επιλέξατε και αγοράσατε το προϊόν V-TAC. Η V-TAC θα σας εξυπηρετήσει με τον καλύτερο τρόπο. Παρακαλούμε διαβάστε προσεκτικά αυτές τις οδηγίες πριν ξεκινήσετε την εγκατάσταση και κρατήστε αυτό το εγχειρίδιο πρόχειρο για μελλοντική αναφορά. Εάν έχετε οποιαδήποτε άλλη απορία, παρακαλούμε επικοινωνήστε με τον αντιπρόσωπο μας ή τον τοπικό πωλητή από τον οποίο αγοράσατε το προϊόν. Είναι εκπαιδευμένοι και έτοιμοι να σας εξυπηρετήσουν με τον καλύτερο τρόπο. Η εγγύηση ισχύει για 3 χρόνια από την ημερομηνία αγοράς. Η εγγύηση δεν ισχύει για ζημιές που προκαλούνται από εσφαλμένη εγκατάσταση ή μη φυσιολογική φθορά. Η εταιρεία δεν παρέχει καμία εγγύηση για ζημιές σε οποιαδήποτε επιφάνεια λόγω λανθασμένης αφαίρεσης και εγκατάστασης του προϊόντος. Τα προϊόντα είναι κατάλληλα για 10-12 ώρες καθημερινής λειτουργίας. Η χρήση του προϊόντος για 24 ώρες την ημέρα θα ακυρώσει την εγγύηση. Αυτό το προϊόν φέρει εγγύηση μόνο για κατασκευαστικά ελαττώματα.

ΠΡΟΕΙΔΟΠΟΙΗΣΗ

- Βεβαιωθείτε ότι έχετε απενεργοποιήσει το ρεύμα πριν ξεκινήσετε την εγκατάσταση.
- Η εγκατάσταση πρέπει να γίνεται μόνο από πιστοποιημένο ηλεκτρολόγο.
- Η σωστή γείωση πρέπει να εξασφαλίζεται σε όλη την εγκατάσταση.
- Το αδιάβροχο κουτί δεν περιλαμβάνεται.



Η σήμανση αυτή υποδεικνύει ότι το προϊόν αυτό δεν πρέπει να απορρίπτεται μαζί με άλλα οικιακά απόβλητα.



Προσοχή, κίνδυνος ηλεκτροπληξίας.

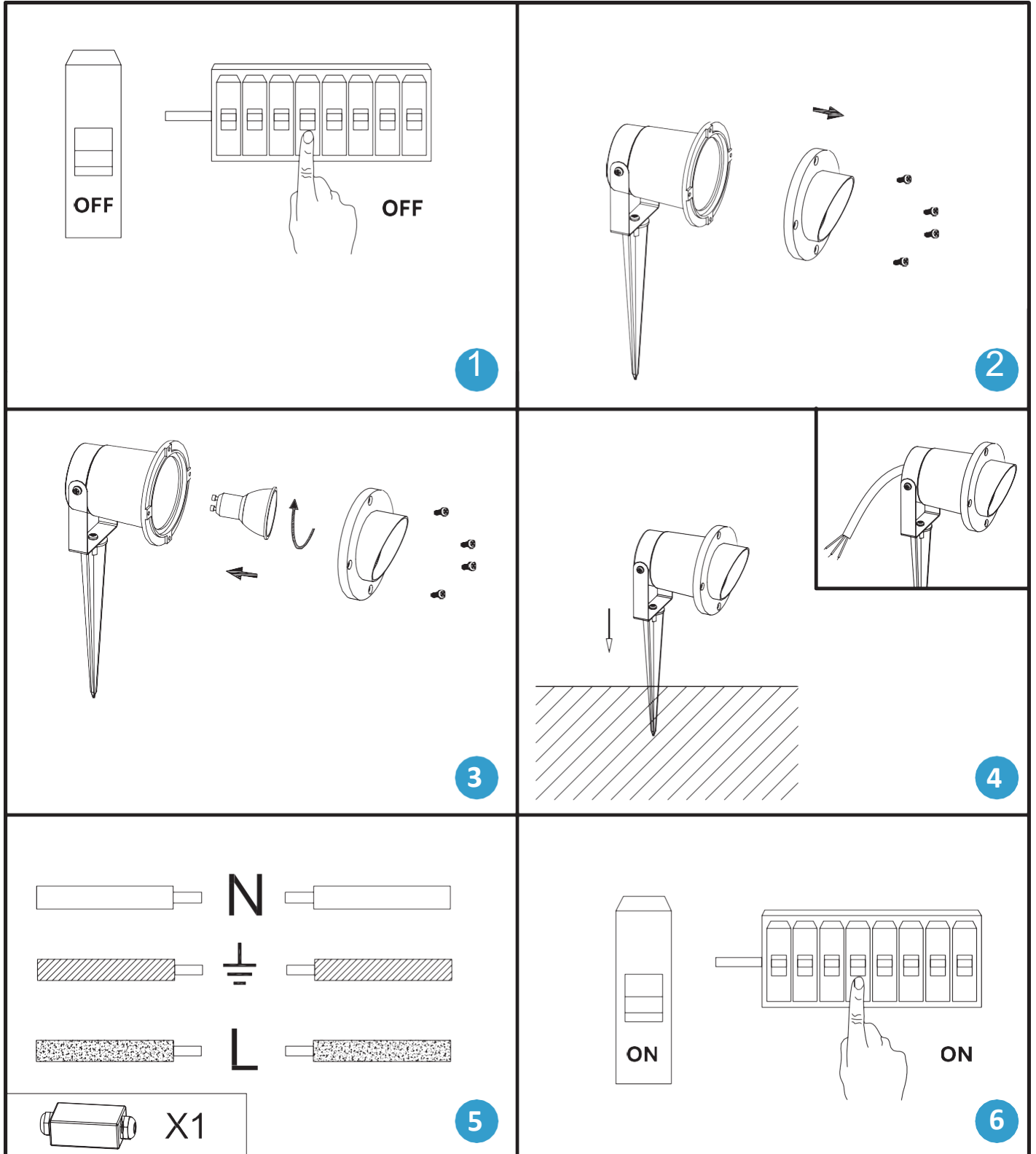
RoHS



UK
CA



ΔΙΑΓΡΑΜΜΑ ΕΓΚΑΤΑΣΤΑΣΗΣ



ΟΔΗΓΙΕΣ ΕΓΚΑΤΑΣΤΑΣΗΣ

- Απενεργοποιήστε το ρεύμα.
- Εγκαταστήστε και στερεώστε τον λαμπτήρα σύμφωνα με το διάγραμμα.
- Συνδέστε τα καλώδια τροφοδοσίας με τερματικό (το κουτί δεν περιλαμβάνεται).
- Στερεώστε το εξάρτημα στο έδαφος.
- Ενεργοποιήστε το ρεύμα και ελέγξτε αν το φως λειτουργεί σωστά.

HASZNÁLATI ÚTMUTATÓ

KERTI TŰ

LAMP

TECHNIKAI ADATOK

MODELL	VT-7704
SKU	7572
NÉVEZETT TERHELÉS	50W
BASE	GU10 (az izzó nem tartozék)
ANYAG	Alumínium
DIMENZIÓ	ø100x130x270mm
Bemeneti teljesítmény AC: 220-240V, 50Hz	



BEVEZETÉS

Köszönjük, hogy V-TAC terméket választott és vásárolt. A V-TAC a legjobbat fogja nyújtani Önnek. Kérjük, olvassa el figyelmesen ezeket az utasításokat, mielőtt elkezdi a telepítést, és tartsa kéznél ezt a kézikönyvet a későbbi használatra. Ha bármilyen más kérdése van, kérjük, forduljon a kereskedőnkhez vagy a helyi forgalmazóhoz, akitől a terméket vásárolta. Ők képzettek és készen állnak arra, hogy a lehető legjobban kiszolgálják Önt. A garancia a vásárlástól számított 3 évig érvényes. A garancia nem vonatkozik a helytelen telepítés vagy rendellenes elhasználás okozta károkra. A vállalat nem vállal garanciát a termék helytelen eltávolítása és beszerelése miatt bármely felületen keletkezett károkra. A termékek napi 10-12 órás működésre alkalmasak. A termék napi 24 órás használata esetén a garancia érvényét veszti. A termékekre kizárólag gyártási hibák esetén vállalunk garanciát.

FIGYELMEZTETÉS

1. A telepítés megkezdése előtt feltétlenül kapcsolja ki a készüléket.
2. A beszerelést csak okleveles villanyszerelő végezheti.
3. Az egész telepítés során biztosítani kell a megfelelő földelést.
4. Vízálló doboz nem tartozék.



Ez a jelölés azt jelzi, hogy ezt a terméket nem szabad más háztartási hulladékkal együtt ártalmatlanítani.



Vigyázat, áramütés veszélye.

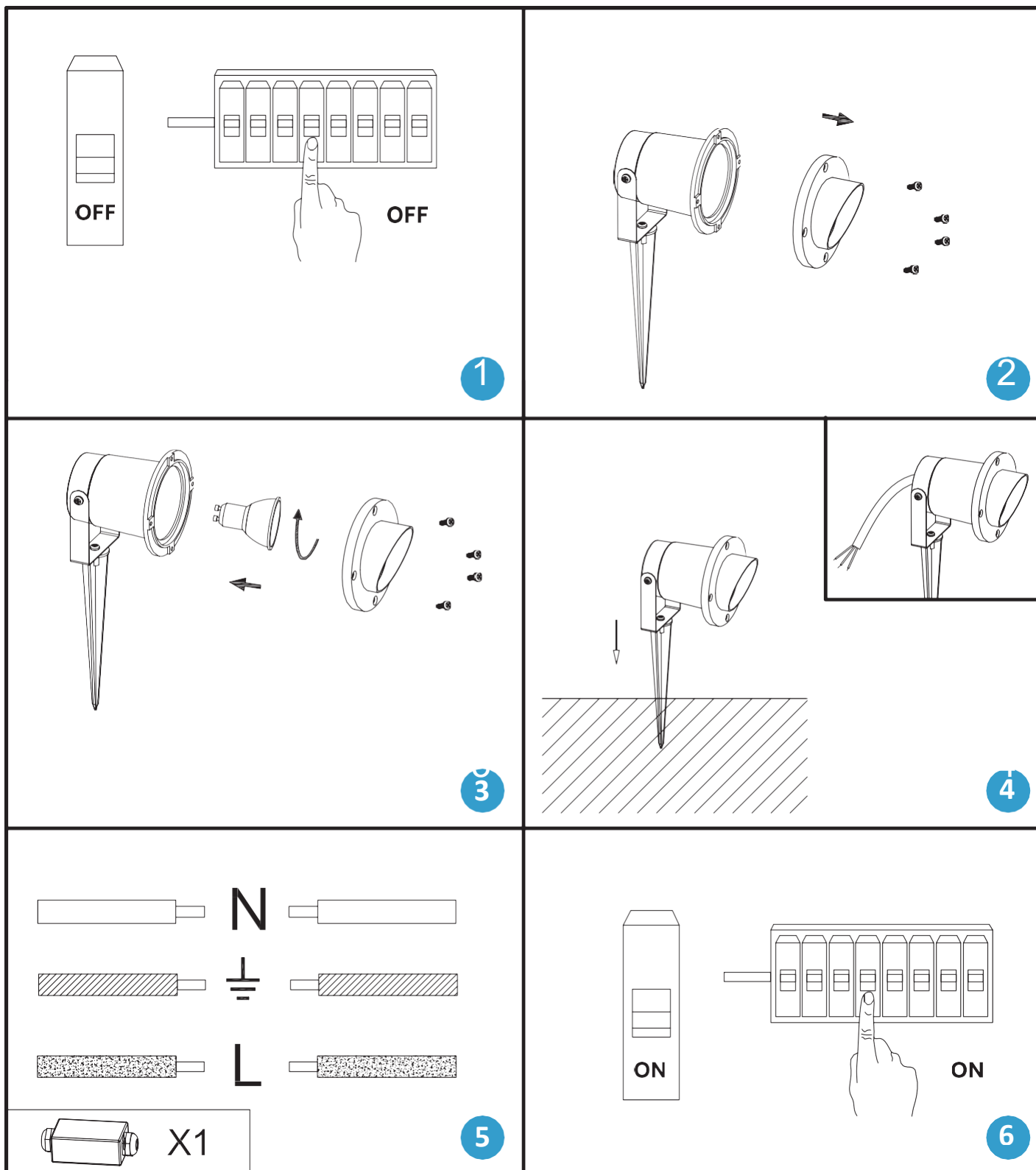
RoHS



UK
CA



TELEPÍTÉSI DIAGRAM



TELEPÍTÉSI UTASÍTÁS

- Kapcsolja ki a készüléket.
- Szerelje be és rögzítse a lámpát az ábra szerint.
- Csatlakoztassa a tápkábeleket a terminállal (a doboz nem tartalmazza).
- Rögzítse a szerelvényt a talajon.
- Kapcsolja be a készüléket, és ellenőrizze, hogy a lámpa megfelelően működik-e.

A TERMÉKKEL KAPCSOLATOS BÁRMILYEN KÉRDÉS/PROBLÉMA ESETÉN KÉRJÜK, FORDULJON HOZZÁNK A KÖVETKEZŐ CÍMEN: SUPPORT@V-TAC.EU TOVÁBBI TERMÉKVÁLASZTÉKÉRT, ÉRDEKLŐDÉSÉRT KÉRJÜK, LÉPJEN KAPCSOLATBA FORGALMAZÓNKKAL VAGY A LEGKÖZELEBBI KERESKEDŐINKKEL.

V-TAC EUROPE LTD. BULGÁRIA, PLOVDIV 4000, BUL.L.KARAVELOW 9B



Meaningful Innovation.

WEEE Number: 80133970

MANUALE DI ISTRUZIONI

BASTONE DA GIARDINO LAMPADA

DATI TECNICI

MODELLO	VT-7704
SKU	7572
CARICO NOMINALE	50W
BASE	GU10 (lampadina non inclusa)
MATERIALE	Alluminio
DIMENSIONE	ø100x130x270mm
POTENZA DI INGRESSO	CA: 220-240V, 50Hz



INTRODUZIONE

Grazie per aver scelto e acquistato un prodotto V-TAC. V-TAC vi servirà al meglio. Si prega di leggere attentamente le presenti istruzioni prima di iniziare l'installazione e di tenere il manuale a portata di mano per future consultazioni. Per qualsiasi altra domanda, contattare il nostro rivenditore o il venditore locale presso il quale è stato acquistato il prodotto. Sono addestrati e pronti a servirvi al meglio. La garanzia è valida per 3 anni dalla data di acquisto. La garanzia non si applica ai danni causati da un'installazione non corretta o da un'usura anomala. L'azienda non fornisce alcuna garanzia contro i danni a qualsiasi superficie dovuti alla rimozione e all'installazione non corretta del prodotto. I prodotti sono adatti per un funzionamento di 10-12 ore al giorno. L'utilizzo del prodotto per 24 ore al giorno invalida la garanzia. Questo prodotto è garantito solo per i difetti di fabbricazione.

ATTENZIONE

1. Assicurarsi di spegnere l'alimentazione prima di iniziare l'installazione.
2. L'installazione deve essere eseguita esclusivamente da un elettricista certificato.
3. È necessario garantire una messa a terra adeguata per tutta la durata dell'installazione.
4. Scatola impermeabile non inclusa.



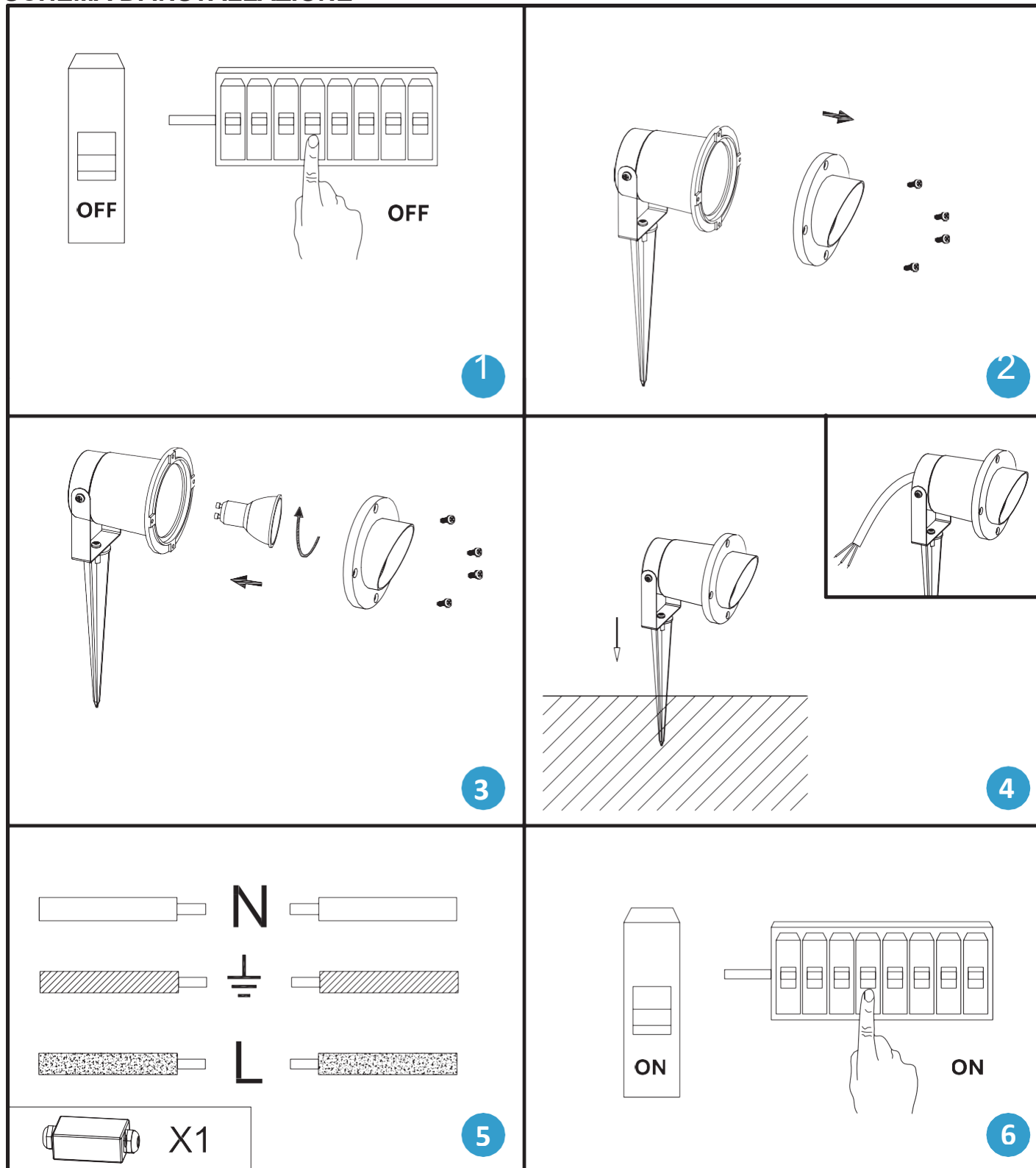
Questo marchio indica che questo prodotto non deve essere smaltito con altri rifiuti domestici.



Attenzione, rischio di scosse elettriche.



SCHEMA DI INSTALLAZIONE



ISTRUZIONI PER L'INSTALLAZIONE

- Spegnere l'alimentazione.
- Installare e fissare la lampada secondo lo schema.
- Collegare i cavi di alimentazione con il terminale (la scatola non è inclusa).
- Fissare il raccordo a terra.
- Accendere la corrente e verificare che la luce funzioni correttamente.

IN CASO DI DOMANDE/PROBLEMI CON IL PRODOTTO, CONTATTATECI ALL'INDIRIZZO: SUPPORT@V-TAC.EU PER ULTERIORI INFORMAZIONI SULLA GAMMA DI PRODOTTI, SI PREGA DI CONTATTARE IL NOSTRO DISTRIBUTORE O I RIVENDITORI PIÙ VICINI.

V-TAC EUROPE LTD. BULGARIA, PLOVDIV 4000, BUL.L.KARAVELOW 9B

INSTRUKCJA OBSŁUGI

SZPIKULEC OGRODOWY LAMPA

DANE TECHNICZNE

MODEL	VT-7704
SKU	7572
ZNAMIONOWE OBCIĄŻENIE	50W
BASE	GU10 (żarówka nie wchodzi w skład zestawu)
MATERIAŁ	Aluminium
WYMIARY	∅100x130x270mm
ZASILANIE	AC: 220-240V, 50Hz



03 YEAR
WARRANTY*
IP65
RATING

WPROWADZENIE

Dziękujemy za wybranie i zakup produktu V-TAC. V-TAC będzie służył jak najlepiej. Przed rozpoczęciem instalacji należy uważnie przeczytać niniejszą instrukcję i zachować ją do wykorzystania w przyszłości. W przypadku jakichkolwiek innych pytań prosimy o kontakt z naszym dealerem lub lokalnym sprzedawcą, od którego zakupiono produkt. Są oni przeszkoleni i gotowi do świadczenia usług na najwyższym poziomie. Gwarancja jest ważna przez 3 lata od daty zakupu. Gwarancja nie obejmuje uszkodzeń spowodowanych nieprawidłową instalacją lub nadmiernym zużyciem. Firma nie udziela gwarancji na uszkodzenia powierzchni spowodowane nieprawidłowym demontażem i montażem produktu. Produkty są odpowiednie do pracy przez 10-12 godzin dziennie. Używanie produktu przez 24 godziny na dobę spowoduje utratę gwarancji. Ten produkt jest objęty gwarancją wyłącznie na wady produkcyjne.

OSTRZEŻENIE

1. Przed rozpoczęciem instalacji należy wyłączyć zasilanie.
2. Instalacja powinna być wykonywana wyłącznie przez certyfikowanego elektryka.
3. Podczas całej instalacji należy zapewnić prawidłowe uziemienie.
4. Wodoodporne pudełko nie wchodzi w skład zestawu.



To oznaczenie wskazuje, że tego produktu nie należy wyrzucać razem z innymi odpadami domowymi.



Uwaga, ryzyko porażenia prądem.

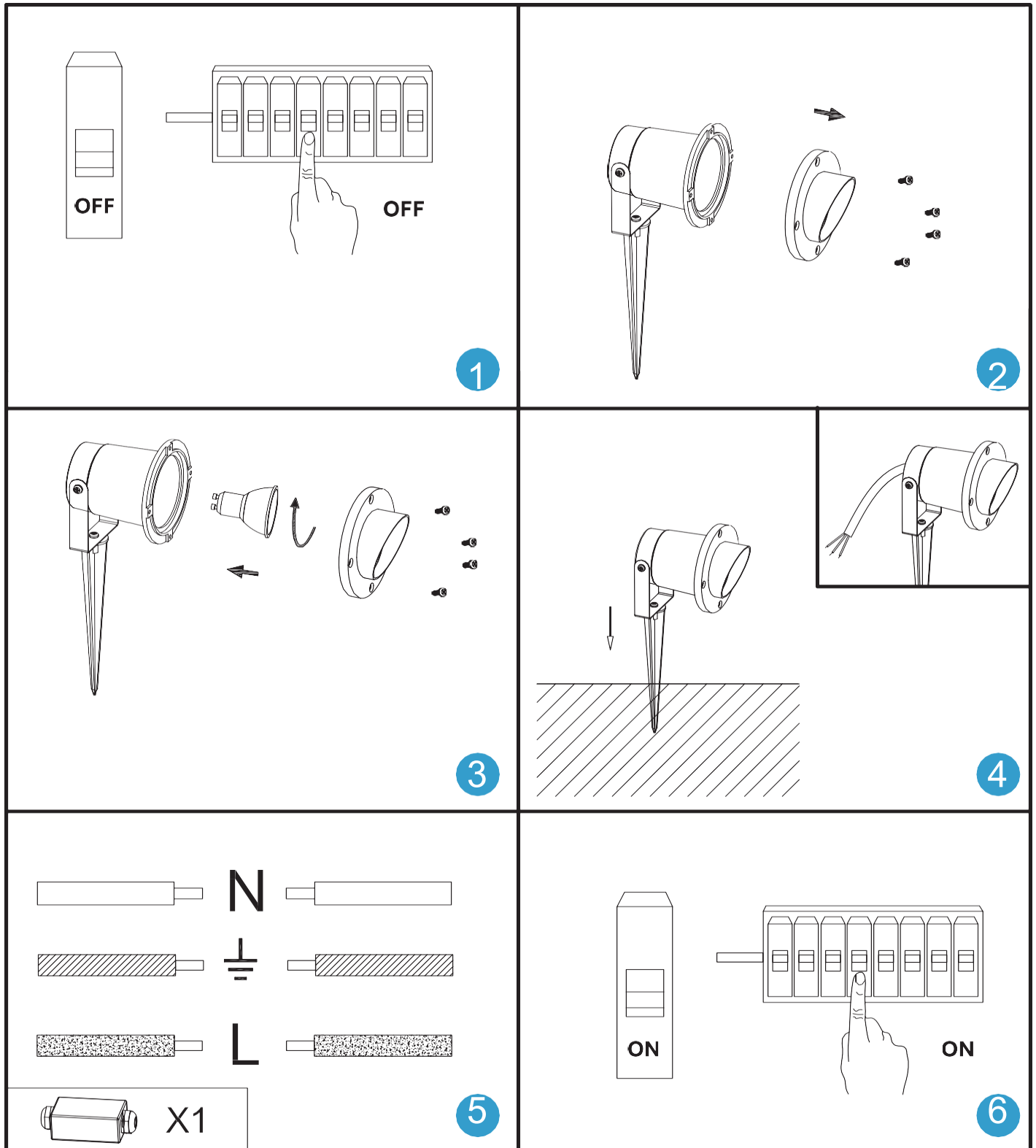
RoHS



UK
CA



SCHEMAT INSTALACJI



INSTRUKCJA INSTALACJI

- Wyłącz zasilanie.
- Zainstaluj i zamocuj lampę zgodnie ze schematem.
- Podłącz przewody zasilające do zacisków (pudełko nie jest dołączone).
- Zamocować oprawę na podłożu.
- Włącz zasilanie i sprawdź, czy światło działa prawidłowo.

W PRZYPADKU JAKICHKOLWIEK PYTAŃ/PROBLEMÓW Z PRODUKTEM, PROSIMY O KONTAKT POD ADRESEM:
SUPPORT@V-TAC.EU. ABY UZYSKAĆ WIĘCEJ INFORMACJI, PROSIMY O KONTAKT Z NASZYM DYSTRYBUTOREM
LUB NAJBLIŻSZYMI DEALERAMI.

V-TAC EUROPE LTD. BUŁGARIA, PLOVDIV 4000, BUL.L.KARAVELOW 9B



Meaningful Innovation.

WEEE Number: 80133970

MANUAL DE INSTRUÇÕES

ESPETO DE JARDIM LÂMPADA

DADOS TÉCNICOS

MODELO	VT-7704
SKU	7572
CARGA NOMINAL	50W
BASE	GU10 (Lâmpada não incluída)
MATERIAL	Alumínio
DIMENSÃO	ø100x130x270mm
POTÊNCIA DE ENTRADA	AC: 220-240V, 50Hz



INTRODUÇÃO

Obrigado por selecionar e comprar o produto V-TAC. A V-TAC irá servi-lo da melhor forma. Por favor, leia atentamente estas instruções antes de iniciar a instalação e mantenha este manual à mão para referência futura. Se tiver qualquer outra dúvida, contacte o nosso revendedor ou o vendedor local a quem adquiriu o produto. Eles têm formação e estão prontos para o servir da melhor forma. A garantia é válida por 3 anos a partir da data de compra. A garantia não se aplica a danos causados por instalação incorrecta ou de s e g a s t e anormal. A empresa não dá qualquer garantia contra danos em qualquer superfície devido à remoção e instalação incorrectas do produto. Os produtos são adequados para um funcionamento diário de 10-12 horas. A utilização do produto durante 24 horas por dia anularia a garantia. Este produto tem garantia apenas para defeitos de fabrico.

AVISO

1. Certifique-se de que desliga a alimentação eléctrica antes de iniciar a instalação.
2. A instalação só deve ser feita por um electricista certificado.
3. Deve ser assegurada uma ligação à terra adequada durante toda a instalação.
4. Caixa estanque não incluída.



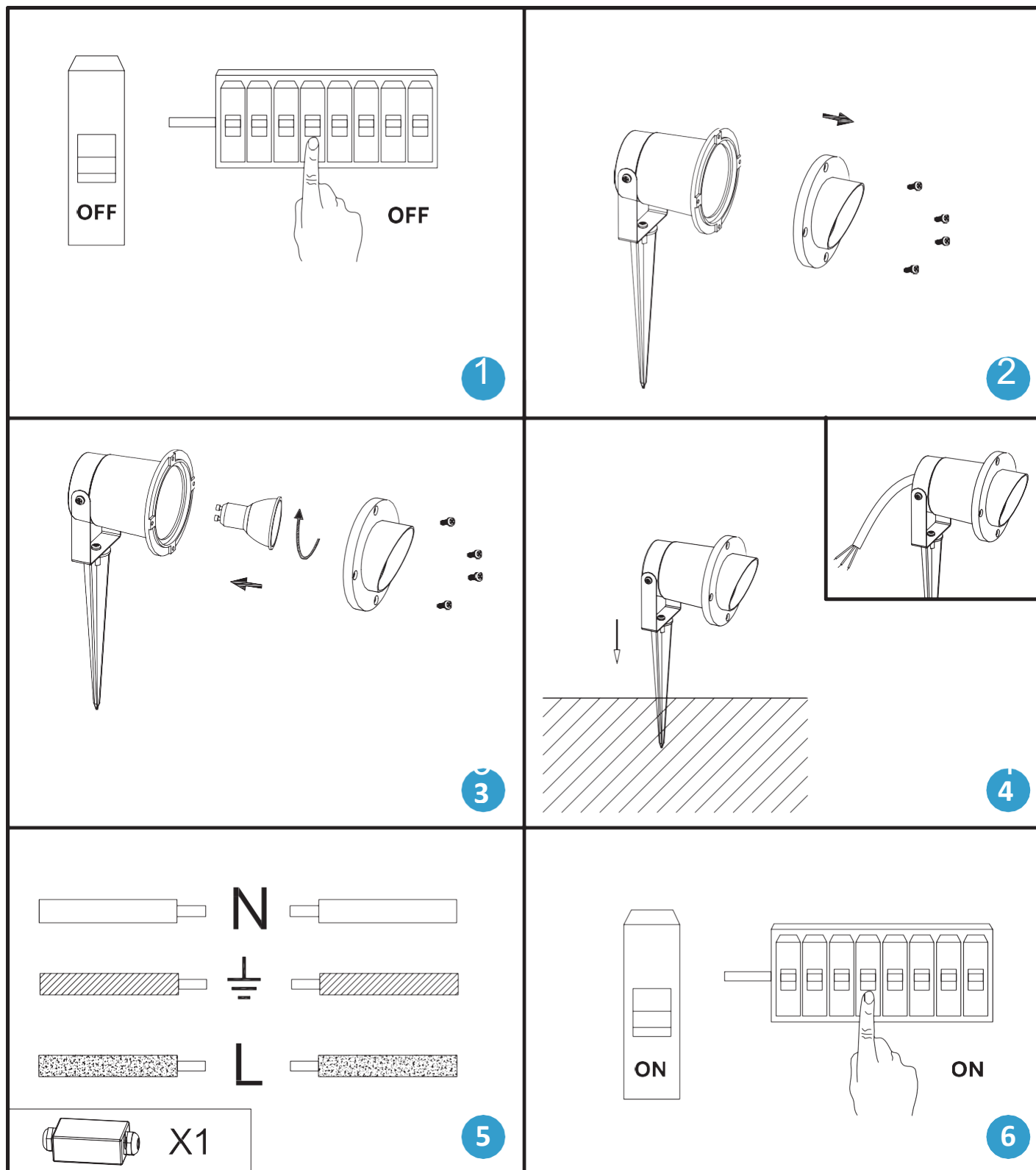
Esta marcação indica que este produto não deve ser eliminado juntamente com outros resíduos domésticos.



Cuidado, risco de choque eléctrico.



ESQUEMA DE INSTALAÇÃO



INSTRUÇÕES DE INSTALAÇÃO

- Desligar a alimentação eléctrica.
- Instalar e fixar a lâmpada de acordo com o diagrama.
- Ligar os cabos de alimentação ao terminal (a caixa não está incluída).
- Fixar o acessório no chão.
- Ligar a alimentação e verifique se a luz está a funcionar corretamente.

V-TAC

Meaningful Innovation.

WEEE Number: 80133970

MANUAL DE INSTRUCȚIUNI SCRIPEȚI DE GRĂDINĂ LAMPĂ

DATE TEHNICE

MODEL	VT-7704
SKU	7572
SARCINĂ NOMINALĂ	50W
BAZĂ	GU10 (becul nu este inclus)
MATERIAL	Aluminiu
DIMENSIUNE	ø100x130x270mm
PUTEREA DE INTRARE	AC: 220-240V, 50Hz



03 YEAR
WARRANTY*

IP65
RATING

INTRODUCERE

Vă mulțumim pentru selectarea și cumpărarea produsului V-TAC. V-TAC vă va servi cel mai bine. Vă rugăm să citiți cu atenție aceste instrucțiuni înainte de a începe instalarea și să păstrați acest manual la îndemână pentru consultare ulterioară. Dacă aveți orice altă întrebare, vă rugăm să contactați distribuitorul nostru sau vânzătorul local de la care ați achiziționat produsul. Aceștia sunt instruiți și pregătiți să vă servească la cel mai bun nivel. Garanția este valabilă timp de 3 ani de la data achiziției. Garanția nu se aplică daunelor cauzate de instalarea incorectă sau de uzura anormală. Compania nu oferă nicio garanție împotriva deteriorării oricărei suprafețe din cauza îndepărtării și instalării incorecte a produsului. Produsele sunt potrivite pentru o funcționare de 10-12 Ore pe zi. Utilizarea produsului timp de 24 de ore pe zi ar anula garanția. Acest produs este garantat numai pentru defectele de fabricație.

AVERTISMENT

- Vă rugăm să vă asigurați că opriți alimentarea înainte de a începe instalarea.
- Instalarea trebuie făcută numai de un electrician autorizat.
- Trebuie asigurată o împământare corespunzătoare pe întreaga durată a instalației.
- Cutia impermeabilă nu este inclusă.



Acest marcaj indică faptul că acest produs nu trebuie eliminat împreună cu alte deșeuri menajere.



Atenție, risc de electrocutare.

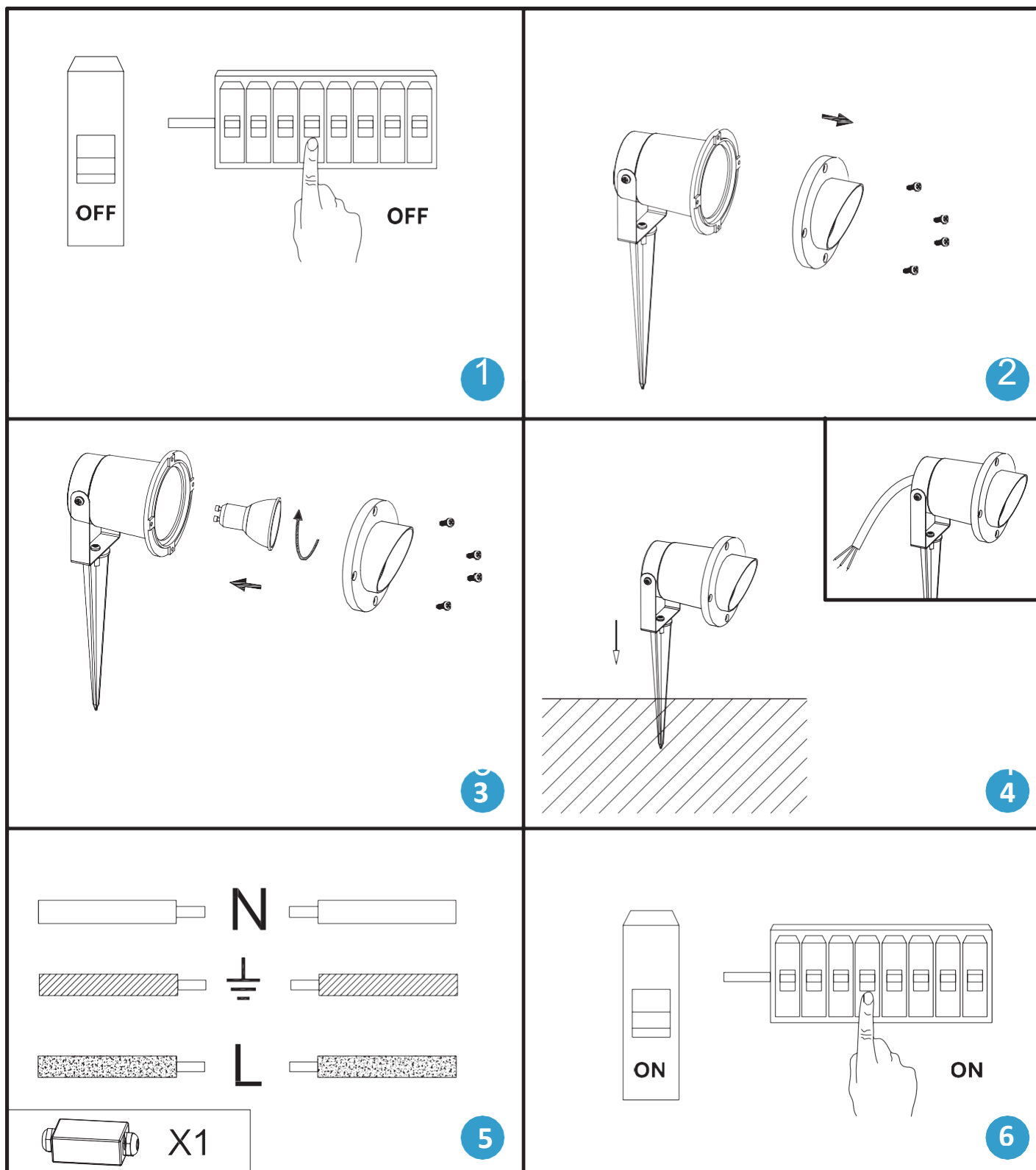
RoHS



UK
CA



DIAGRAMA DE INSTALARE



INSTRUCȚIUNI DE INSTALARE

- Opriți alimentarea.
- Instalați și fixați lampa în conformitate cu diagrama.
- Conectați cablurile de alimentare cu terminale (cutia nu este inclusă).
- Fixați racordul pe sol.
- Porniți alimentarea și testați dacă lumina funcționează corect.



Meaningful Innovation.

WEEE Number: 80133970

MANUAL DE INSTRUCCIONES

PINCHO DE JARDÍN LÁMPARA

DATOS TÉCNICOS

MODELO	VT-7704
SKU	7572
CARGA NOMINAL	50W
BASE	GU10 (Bombilla no incluida)
MATERIAL	Aluminio
DIMENSIONES	ø100x130x270mm
POTENCIA DE ENTRADA	AC: 220-240V, 50Hz



INTRODUCCIÓN

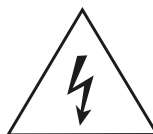
Gracias por seleccionar y comprar un producto V-TAC. V-TAC le servirá lo mejor posible. Lea atentamente estas instrucciones antes de iniciar la instalación y conserve este manual a mano para futuras consultas. Si tiene cualquier otra duda, póngase en contacto con nuestro distribuidor o vendedor local al que haya comprado el producto. Están formados y preparados para atenderle lo mejor posible. La garantía es válida durante 3 años a partir de la fecha de compra. La garantía no se aplica a los daños causados por una instalación incorrecta o un desgaste anormal. La empresa no ofrece ninguna garantía contra daños en cualquier superficie debidos a una incorrecta retirada e instalación del producto. Los productos son adecuados para un funcionamiento de 10-12 Horas diarias. El uso del producto durante 24 horas al día anularía la garantía. Este producto está garantizado únicamente por defectos de fabricación.

ADVERTENCIA

1. Asegúrese de desconectar la alimentación antes de iniciar la instalación.
2. La instalación sólo debe ser realizada por un electricista certificado.
3. Debe garantizarse una conexión a tierra adecuada en toda la instalación.
4. Caja estanca no incluida.



Esta marca indica que este producto no debe eliminarse con otros residuos domésticos.



Precaución, riesgo de descarga eléctrica.

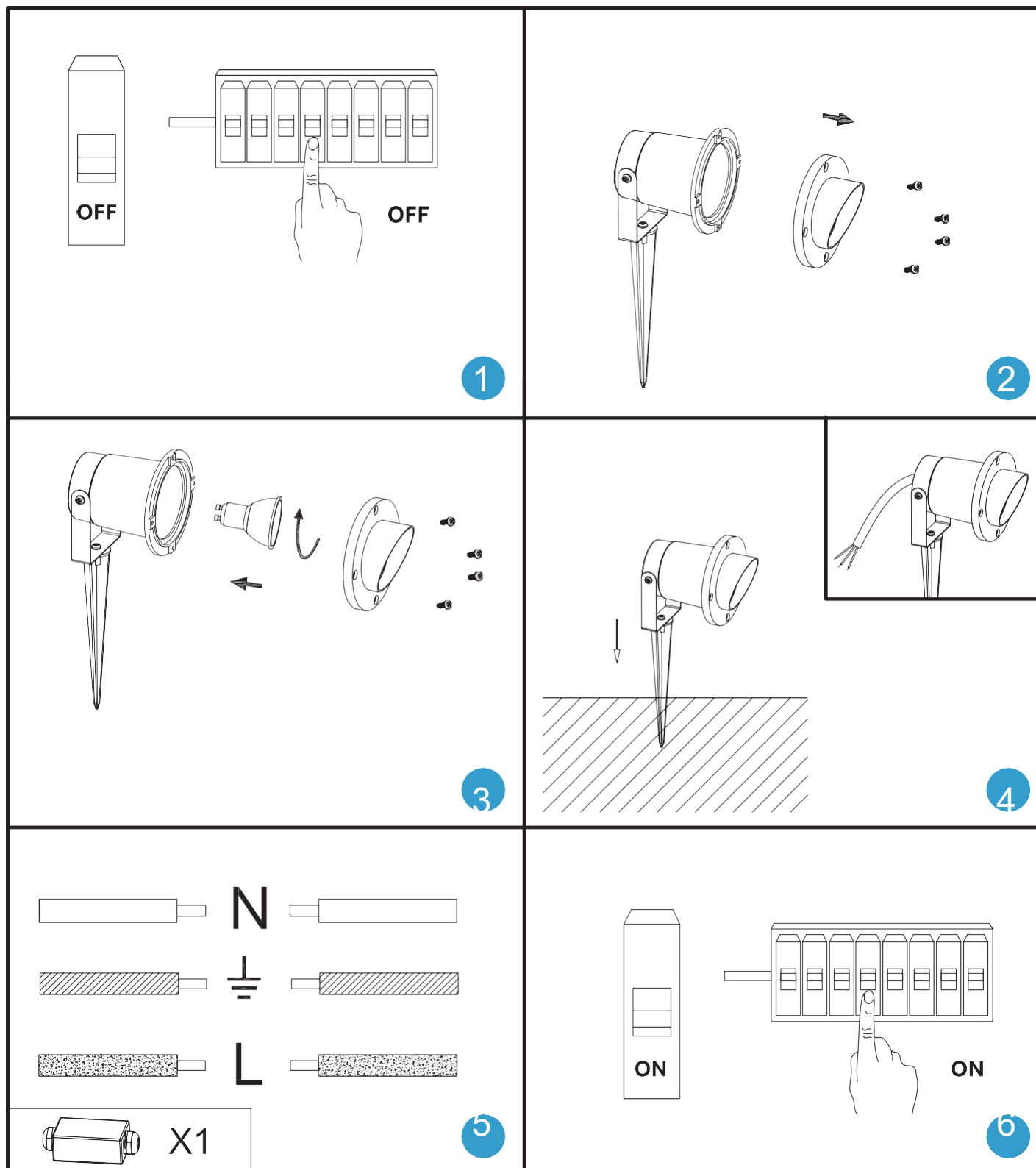
RoHS



UK
CA



DIAGRAMA DE INSTALACIÓN



INSTRUCCIONES DE INSTALACIÓN

- Desconecta la alimentación.
- Instale y fije la lámpara según el diagrama.
- Conecte los cables de alimentación con el terminal (la caja no está incluida).
- Fije el accesorio en el suelo.
- Conecta la alimentación y comprueba si la luz funciona correctamente.